

Immunoquick ELIFA HSV IgM / IgG

S. KOUDOSSI
MASTER BIOLOGIE-SANTE
LABORATOIRES XLABS

31 MAI 2010

Sommaire

I- Introduction

II- Le virus Herpes Simplex Virus (HSV)

III- Aspects cliniques

1) l'herpès Oro-facial

2) l'herpès génital

IV- Le test ELIFA HSV

V- Moyens de diagnostic

IV- Traitements

IIIV- Épidémiologie

IIIIV- Prévention

Gamma herpesvirus

Virus Epstein Barr

HerpesVirusHumain 8
(HHV8)

Alpha herpesvirus

Virus Herpes Simplex ½

Virus varicelle - zona

HERPESVIRIDAE

Beta herpesvirus

Cytomégalovirus

HerpesVirusHumain 6
(HHV6)

HSV

(herpes simplex virus)

- Virus à ADN bicaténaire.
- Enveloppe avec spicules.
- Existe virus pour herpès labial (HSV1), et herpès génital (HSV2).
- herpès très contagieux: MST pour le HSV2.
- Infection latente à vie dans les ganglions sensitifs.

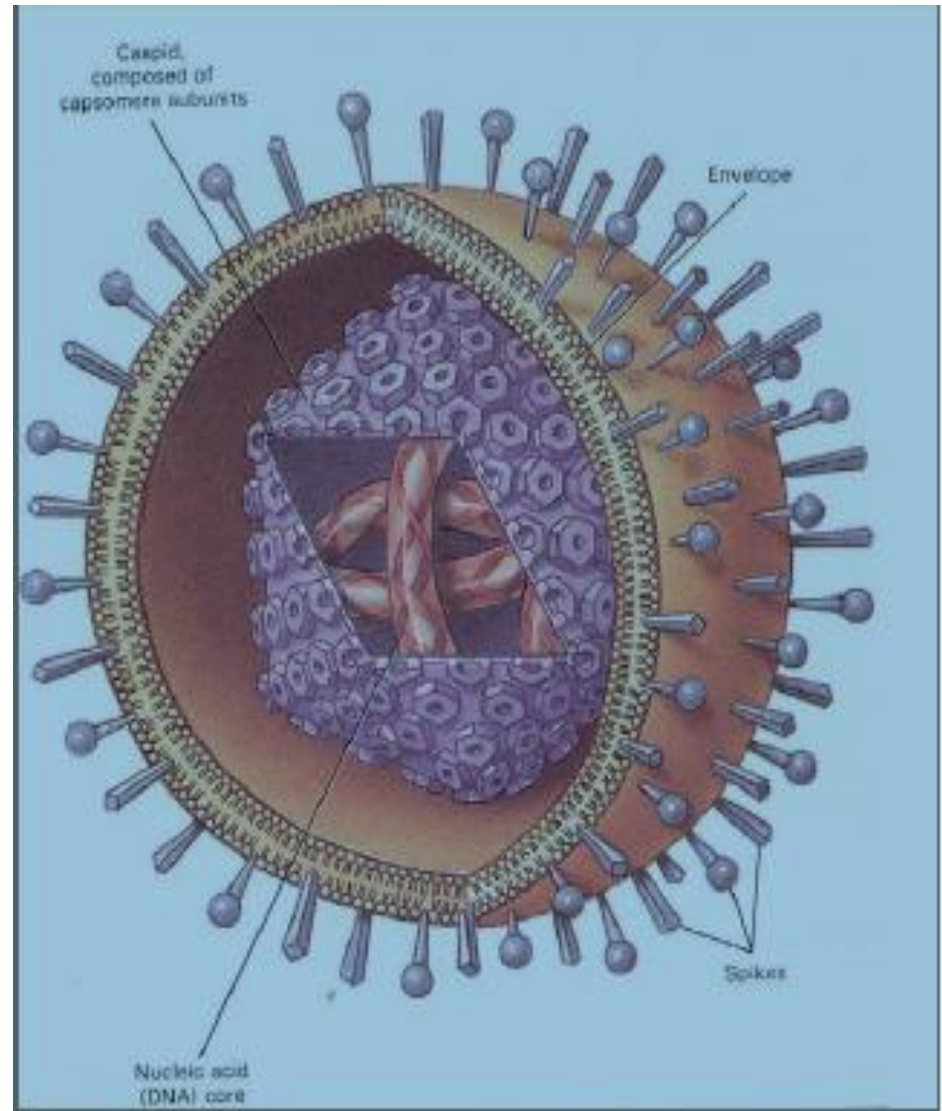
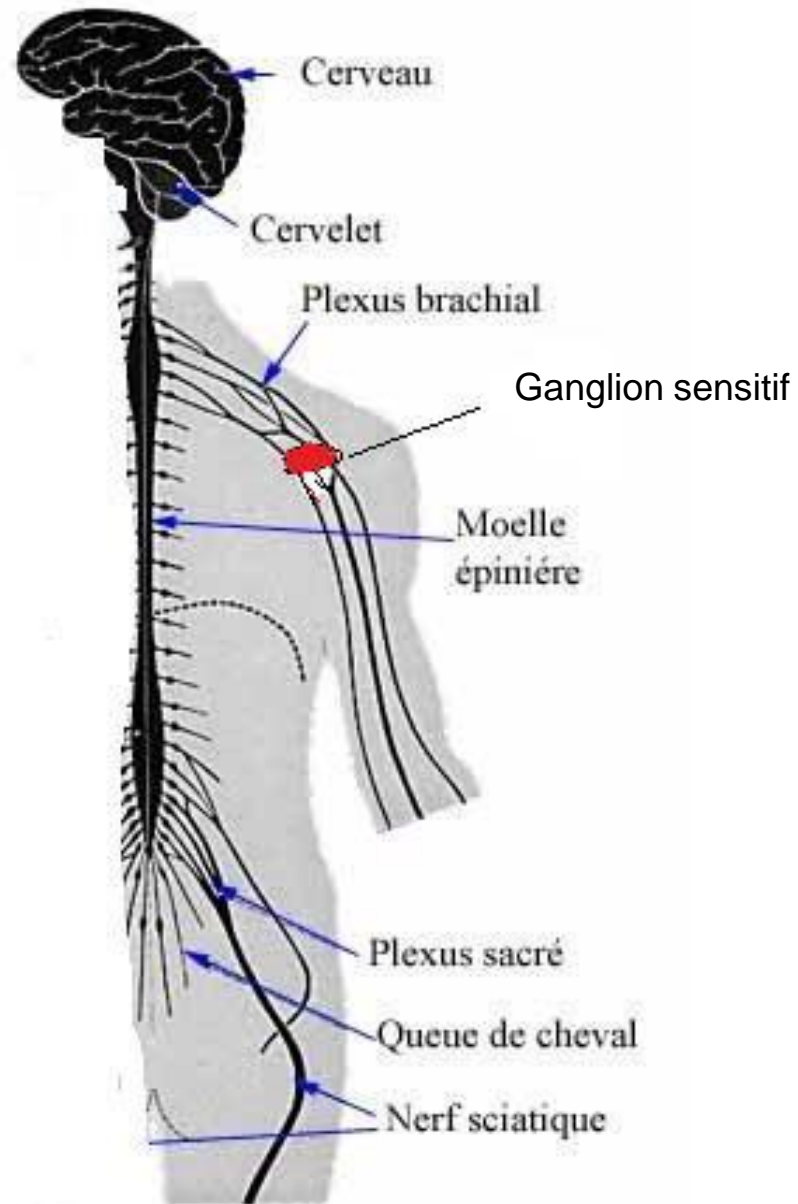
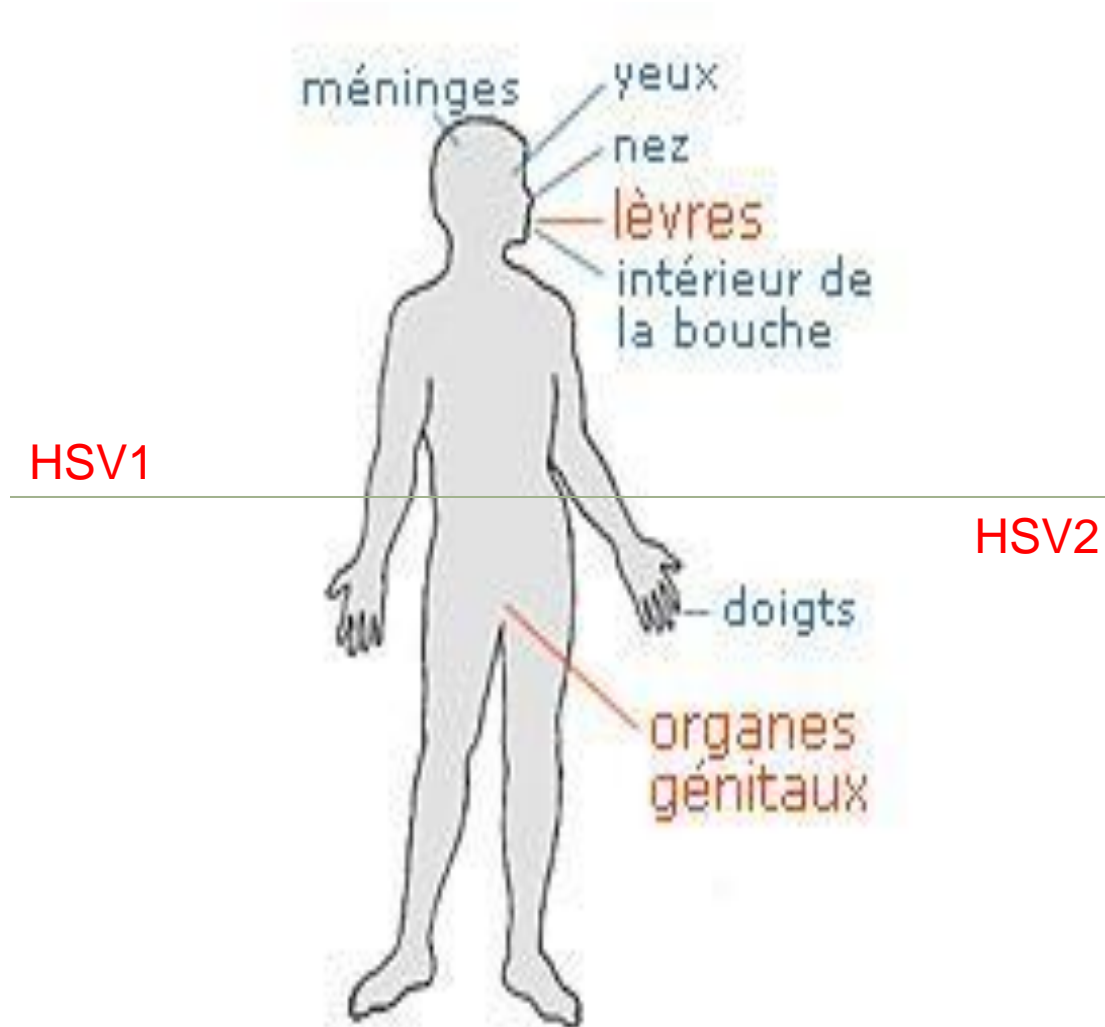


Schéma du système nerveux cérébro-spinal



localisation de l'HSV selon les zones du corps



ASPECTS CLINIQUES

VESICULE

GRATTAGE/EROSION

DOULEUR

Herpès oro-facial

labial

- Bouton de fièvre
- Angine herpétique

oculaire

- Souvent unilatéral

Encéphalite

- Troubles, convulsions, paralysies
- Mortelles dans 70% des cas

Herpès génital

HOMME

- Lésion du gland, urètre, région anale

FEMME

- Atteinte de la vulve, vagin, urètre, col de l'utérus

Sérologie de l'herpès

- La sérologie herpétique = recherche dans le sang la présence d'anticorps spécifiques des HSV1 et HSV2, il existe 2 types de sérologies:
 - **sérologie « Classique »:**
détecte les IgG ou IgM anti-HSV.
 - **sérologie herpétique « spécifique de type »:**
détecte les anticorps de type IgG, mais différencie ceux dirigés contre HSV1, de ceux dirigés contre HSV2.

But de ces deux analyses

Classique:

- Pour diagnostiquer une primo-infection chez la femme enceinte, immunodéprimé...
- Confirmer ou infirmer un diagnostic d'herpès récidivant.
- Pour diagnostiquer une encéphalite herpétique, la sérologie est recherchée dans le LCR et le sang.

Spécifique de type:

- N'est pas utilisée pour diagnostic de l'infection.
- Elle peut être utilisée dans le cadre d'un bilan de « maladies sexuellement transmissibles » (MST).
- but d'épidémiologique

Immunoquick ELIFA HSV

- Paramètre en technique manuelle
- Analyse qualitative d'ImmunoFiltration (ELIFA)
- Utilise un mélange d'antigènes natifs (de HSV1 et HSV2) fixé sur une membrane de nitrocellulose.
- Il est utilisé pour détecter les IgM et IgG anti-HSV dans le sérum humain.
- La révélation se lit à l'œil nu par l'absence ou présence de bandes mauves (= présence d'Ac anti-HSV).
- La lecture se fait immédiatement après absorption.

TEST HSV IgM / IgG



Nomenclature
n° 1744 (IgG)



Nomenclature
n° 1746 (IgM)



Limites du test

- Un résultat négatif n'exclue pas une infection récente
- Si suspicion d'infection, un nouveau test est fait de 2 à 4 semaines d'intervalle (autres méthodes de diagnostic)
- La présence d'IgM sans IgG peut correspondre à une primo-infection ou réaction non spécifique.
- Ce test ne doit pas être utilisé tout seul comme critère de diagnostic de l'infection par les virus HSV.

Moyens de diagnostic

=> culture + examen direct

=> biologie moléculaire

prélèvement sur lésions

=> sérologie

=> LCR

=> biologie moléculaire

recherche d'anticorps

traitements

- Aujourd'hui il n'existe pas de vaccin anti-herpès
- L'hygiène permet la limitation de l'apparition des crises
- Il existe des antiviraux mais ils ne font que calmer la reproduction du virus

Un mot sur l'épidémiologie

- En France 10 millions de personnes sont touchés par le virus HSV (environ 1 personne sur 6)
- 40% à 60% des primo-infections se font chez les jeunes adultes entre 20 et 40 ans
- L'herpès néonatal représente environ 3 cas sur 100000 naissances en FR soit 20 cas /an

Prévention

- **Lors des crises:**

- se laver les mains
- laver lésions avec savon + sécher
- éviter les contacts directs et relations sexuelles.

- **Hors crises:**

- utiliser un préservatif
- être attentif aux signes annonciateurs de crises